

PLAENE UND ZAHLEN



CARAT
ERLINSBACH

JUST LIVING IS NOT ENOUGH



WWW.CARATERLINSBACH.CH

SITUATIONSPLAN

Plan: 2013.003.001 15.01.2021
 Mst.:1:500 / A3 AA

CARAT NEUBAU VILLA mit AEH und Pool

Häsiweg 49
 5018 Erlinsbach
 Parzelle 3596



- Alle Steinmasse sind Rohmasse.
- Sämtliche Masse sind vom Unternehmer rechtzeitig und auf eigene Verantwortung am Bau zu nehmen und zu kontrollieren.
- Unstimmigkeiten sind mit der Bauleitung zu bereinigen

Plänänderungen:	Index	Datum	Bezeichnung

Fixpunkt	= -11.00	=396.60 m.ü.M.
EFH	OKEGF = +0.00 OKEGR = -0.15	=407.60 m.ü.M. =407.45 m.ü.M.



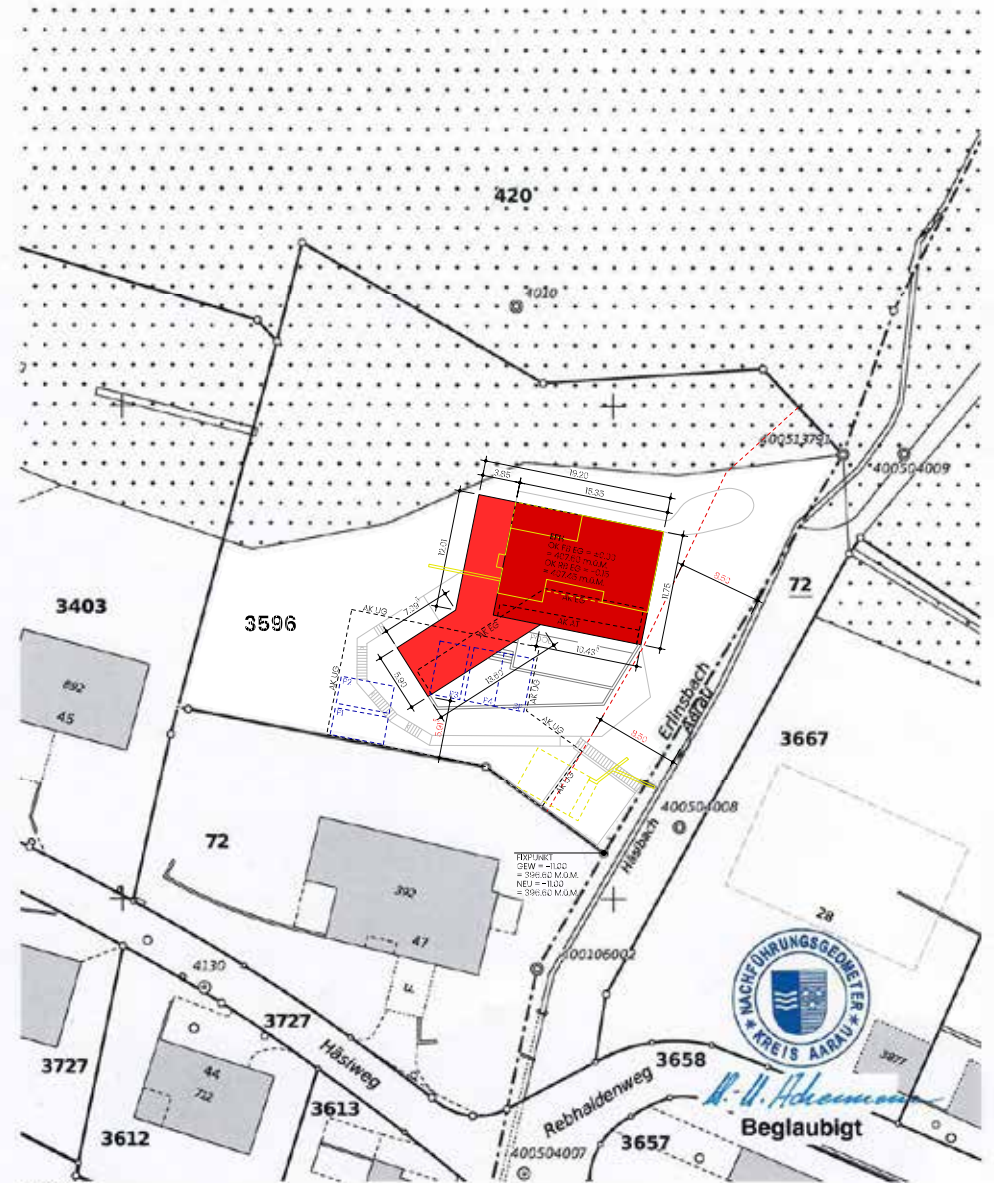
Erlinsbach

1:500

Plannummer: 61
 Parzellennummer: 3596

Katasterplankopie
 Legende: www.cadastr.ch/legende
 Datenqualität: Standard AV93
 Datum: 30. April 2020

KANTON AARGAU
 Nachführungsgeometer
 Kreis Aarau



Achtung!
 Parzellen mit unterstrichenen Nummern sind an einer Mutation beteiligt und im Grundbuch noch nicht rechtskräftig eingetragen.
 Schutz der Vermessungsexpakte: Gefährdungen solcher Punkte (Signaturen Ⓡ Ⓢ Ⓣ Ⓤ Ⓥ Ⓦ Ⓧ Ⓨ Ⓩ) sind umgehend zu melden (Tel. 062 200 28 28).

Pländerungen:	Index	Datum	Bezeichnung

UNTERGESCHOSS

Plan: 2013.003.004
Mst.:1:100 / A1

15.01.2021
AA

CARAT NEUBAU VILLA mit AEH und Pool

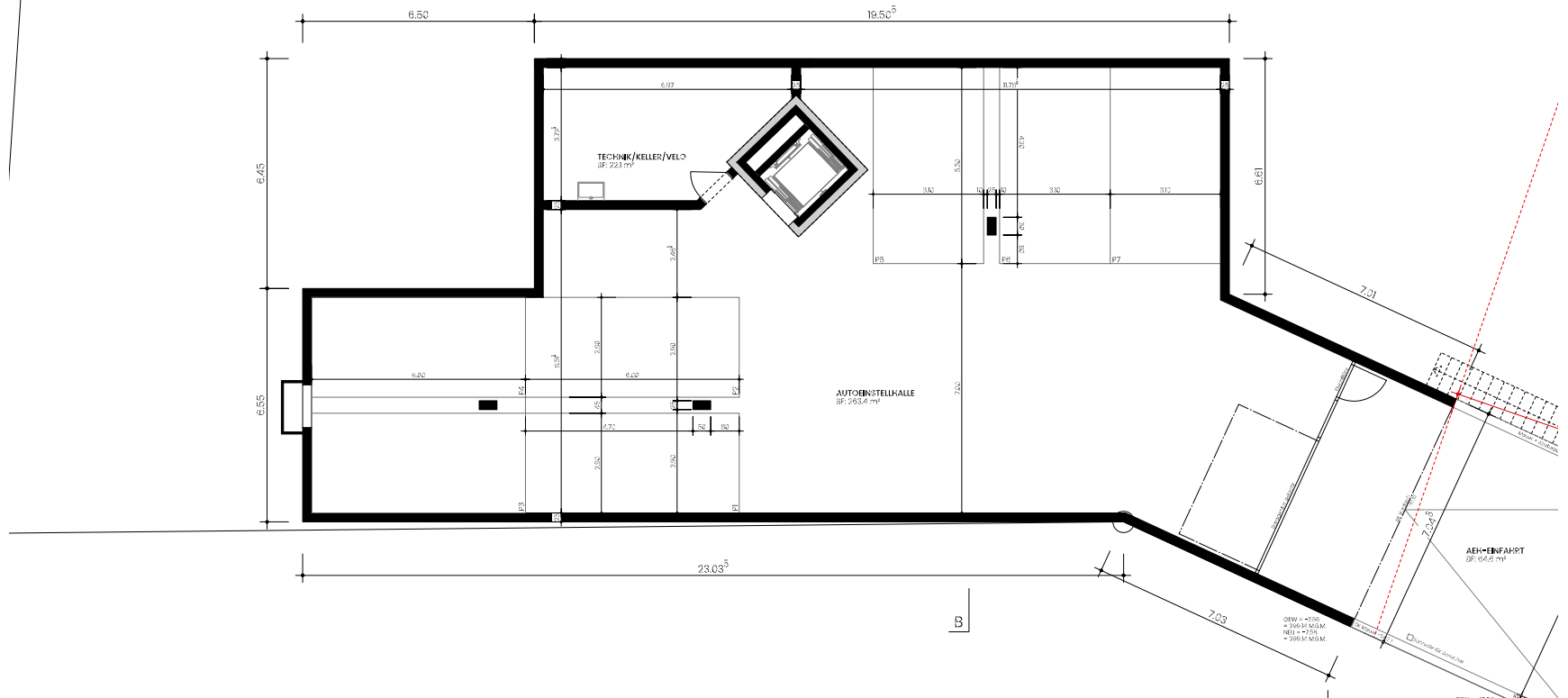
Häsiweg 49
5018 Erlinsbach
Parzelle 3596

Fixpunkt	= -11.00	=396.60 m.ü.M.
EFH	OK EG F = -0.00	=407.60 m.ü.M.
	OK EG R = -0.15	=407.45 m.ü.M.



BAUEINGABE

- Alle Steinmasse sind Rohmasse.
- Sämtliche Masse sind vom Unternehmer rechtzeitig und auf eigene Verantwortung am Bau zu nehmen und zu kontrollieren.
- Unstimmigkeiten sind mit der Bauleitung zu bereinigen



Pländerungen:

Index	Datum	Bezeichnung

ZWISCHENGESCHOSS

Plan: 2013.003.004.1
Mst.:1:100 / A1

15.01.2021
AA

CARAT NEUBAU VILLA mit AEH und Pool

Häsiweg 49
5018 Erlinsbach
Parzelle 3596

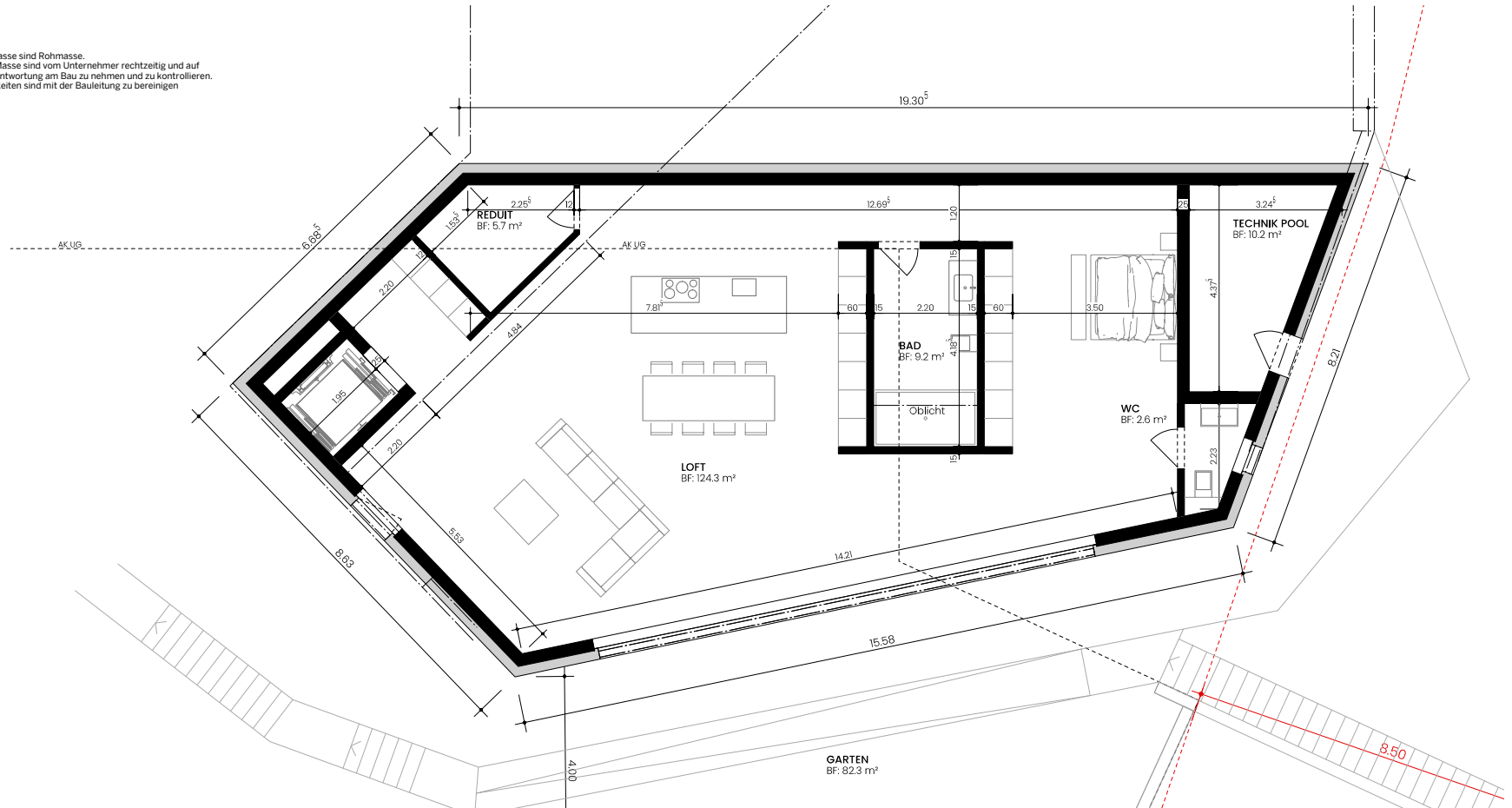
Fixpunkt = -11.00 =396.60 m.ü.M.

EFH OK EG F = +0.00 =407.60 m.ü.M.
OK EG R = -0.15 =407.45 m.ü.M.



BAUEINGABE

- Alle Steinmasse sind Rohmasse.
- Sämtliche Masse sind vom Unternehmer rechtzeitig und auf eigene Verantwortung am Bau zu nehmen und zu kontrollieren.
- Unstimmigkeiten sind mit der Bauleitung zu bereinigen



Pländerungen:	Index	Datum	Bezeichnung

ERDGESCHOSS

Plan: 2013.003.005
Mst.:1:100 / A1

15.01.2021
AA

CARAT NEUBAU VILLA mit AEH und Pool

Häsiweg 49
5018 Erlinsbach
Parzelle 3596

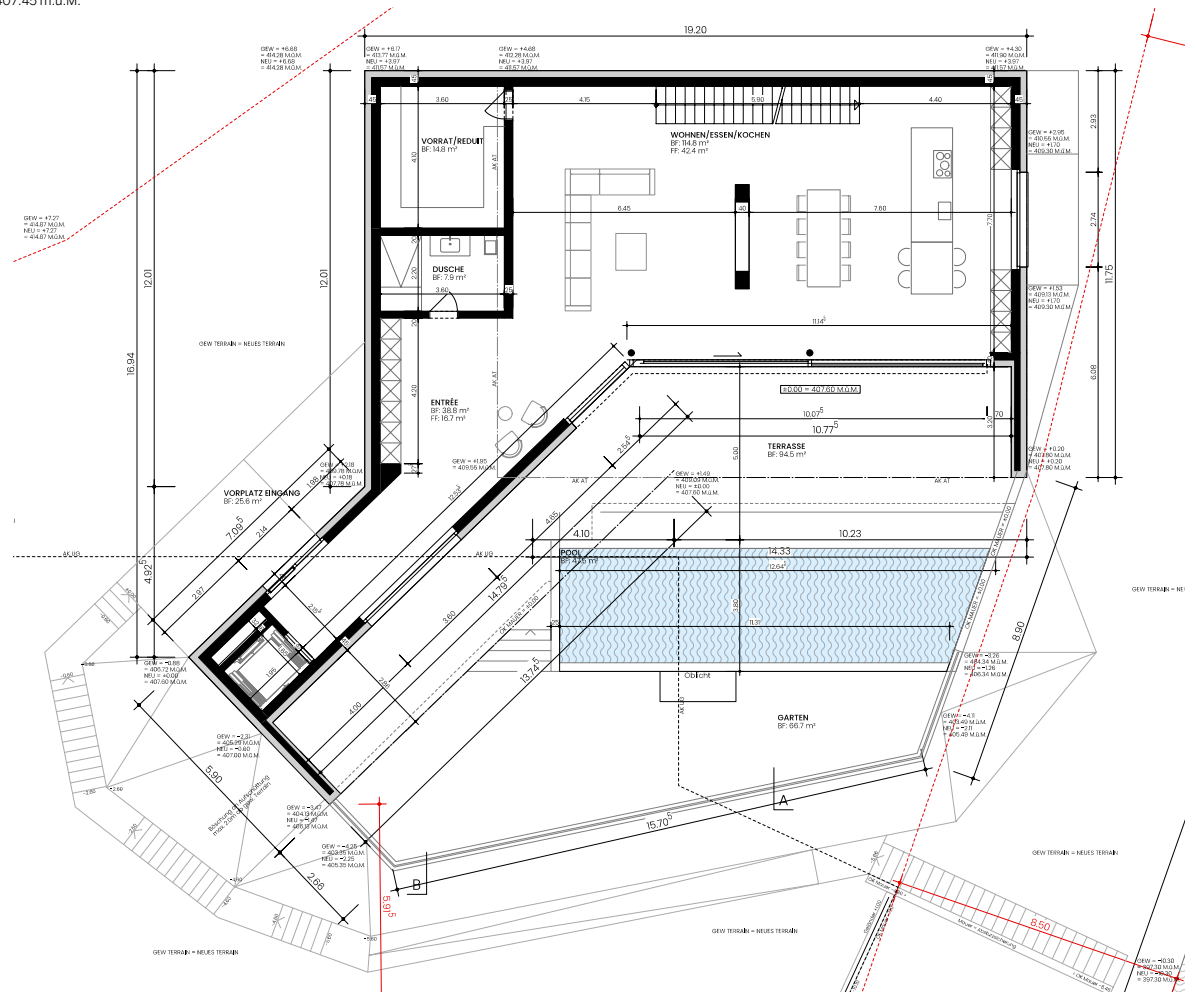
Fixpunkt = -11.00 =396.60 m.ü.M.

EFH OK EG F = ±0.00 =407.60 m.ü.M.
OK EG R = -0.15 =407.45 m.ü.M.



BAUEINGABE

- Alle Steinmasse sind Rohmasse.
- Sämtliche Masse sind vom Unternehmer rechtzeitig und auf eigene Verantwortung am Bau zu nehmen und zu kontrollieren.
- Unstimmigkeiten sind mit der Bauleitung zu bereinigen



Pländerungen: Index Datum Bezeichnung

OBERGESCHOSS

Plan: 2013.003.006
Mst.:1:100 / A1

15.01.2021
AA

CARAT NEUBAU VILLA mit AEH und Pool

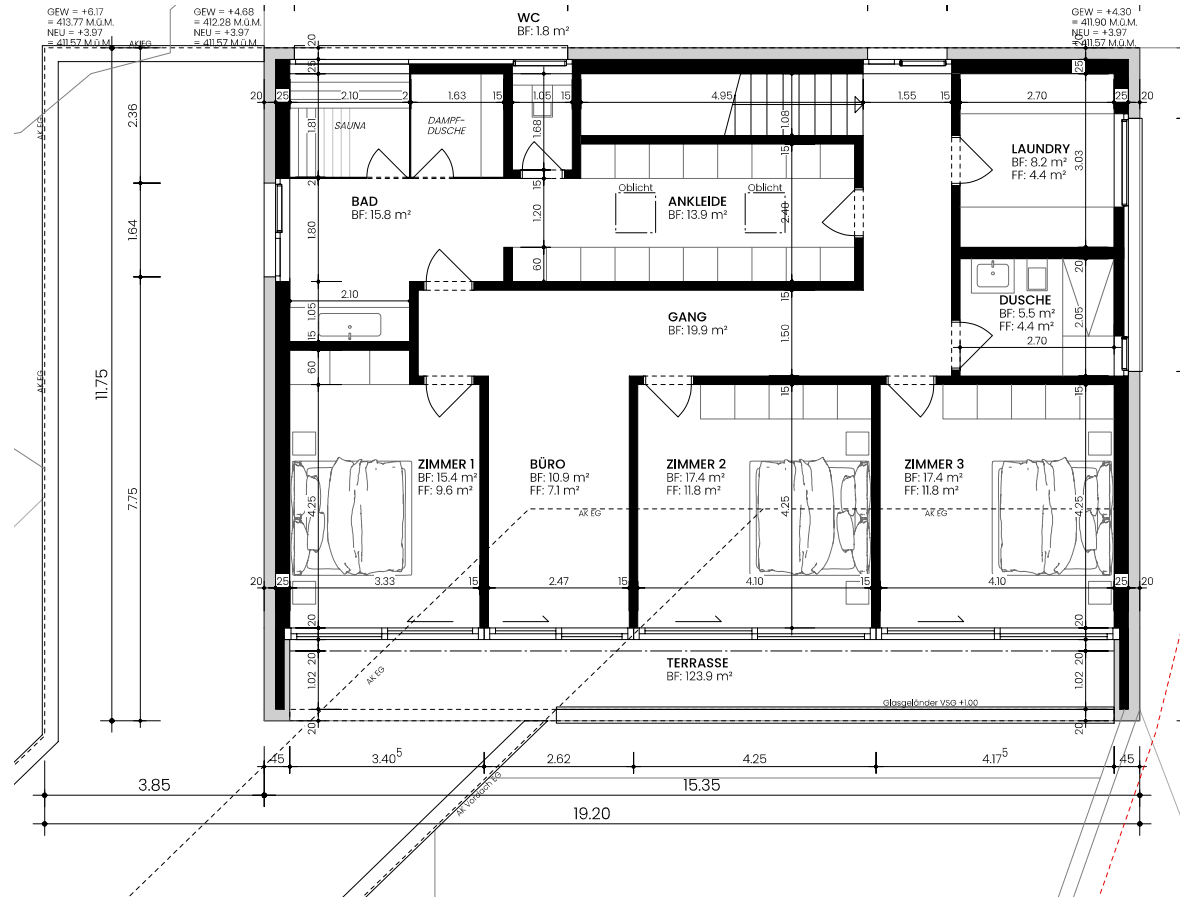
Häsiweg 49
5018 Erlinsbach
Parzelle 3596

Fixpunkt = -11.00 =396.60 m.ü.M.
EFH OK EG F = +0.00 =407.60 m.ü.M.
OK EG R = -0.15 =407.45 m.ü.M.



BAUEINGABE

- Alle Steinmasse sind Rohmasse.
- Sämtliche Masse sind vom Unternehmer rechtzeitig und auf eigene Verantwortung am Bau zu nehmen und zu kontrollieren.
- Unstimmigkeiten sind mit der Bauleitung zu bereinigen



Planänderungen:

Index	Datum	Bezeichnung

UMGEBUNGSPLAN

Plan: 2013.003.010
Mst.:1:100 / A1

15.01.2021
AA

CARAT NEUBAU VILLA mit AEH und Pool

Häsiweg 49
5018 Erlinsbach
Parzelle 3596

Fixpunkt = -11.00 =396.60 m.ü.M.

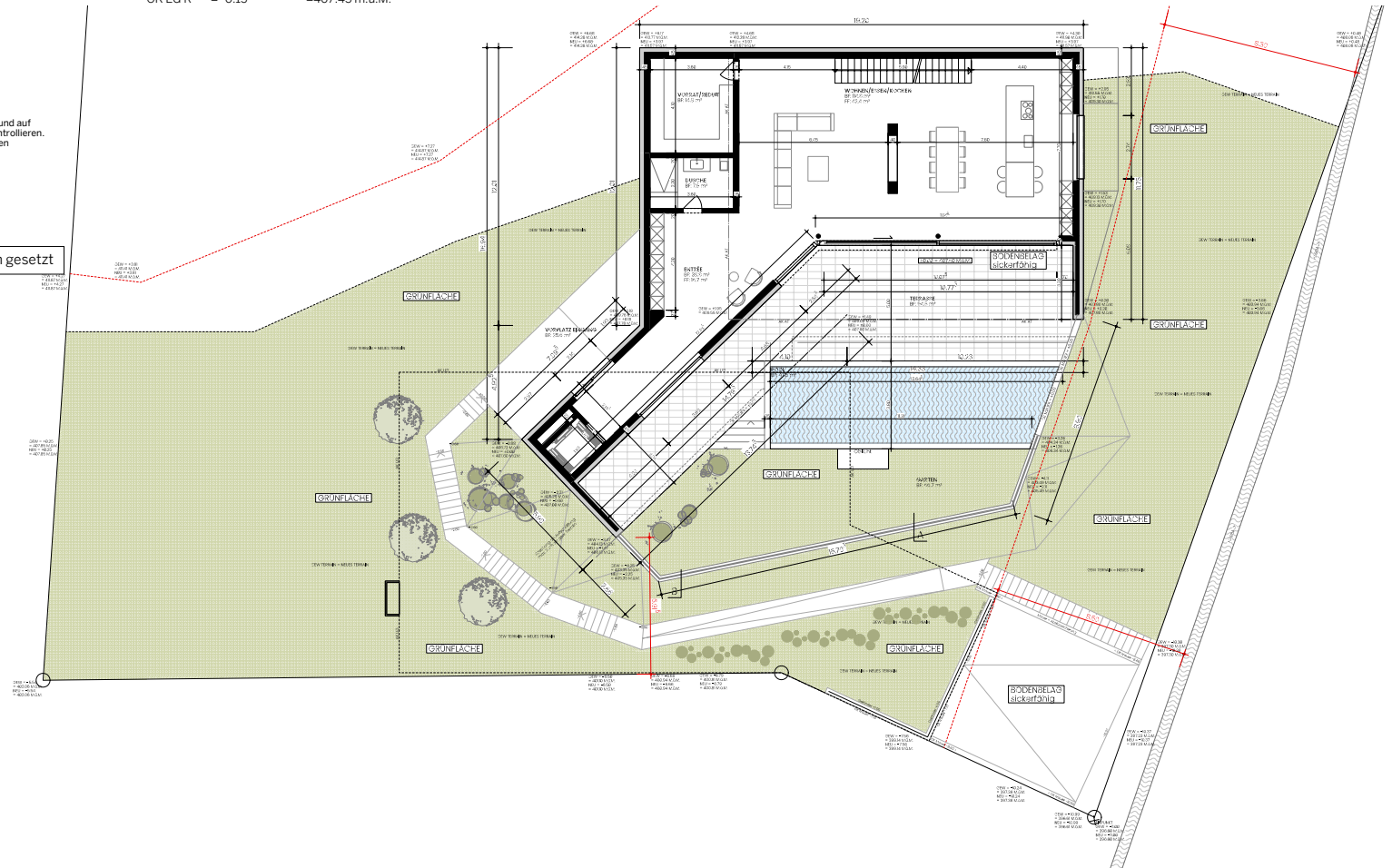
EFH OK EG F = ±0.00 =407.60 m.ü.M.
OK EG R = -0.15 =407.45 m.ü.M.



BAUEINGABE

- Alle Steinmasse sind Rohmasse.
- Sämtliche Masse sind vom Unternehmer rechtzeitig und auf eigene Verantwortung am Bau zu nehmen und zu kontrollieren.
- Unstimmigkeiten sind mit der Bauleitung zu bereinigen

Für die Umgebungsgestaltung werden nur einheimische Pflanzen gesetzt



Flächen Netto

CARAT Neubau Villa | Häsiweg 49 - 5018 Erlinsbach

UNTERGESCHOSS

Autoeinstellhalle	263.4 m ²
Technik	22.1 m ²

Total UG	285.5 m ²
----------	----------------------

ZWISCHENGESCHOSS

Loft	124.3 m ²
Reduit	5.7 m ²
Bad	9.2 m ²
WC	2.6 m ²
Technik Pool	10.2 m ²

Total ZG	152.0 m ²
----------	----------------------

ERDGESCHOSS

Entrée	38.8 m ²
Dusche	7.9 m ²
Wohnen, Essen & Kochen	114.8 m ²
Vorrat	14.8 m ²

Total EG	176.3 m ²
----------	----------------------

ATTIKA

Gang	19.9 m ²
Loundry	8.2 m ²
Dusche	5.5 m ²
Zimmer 3	17.4 m ²
Zimmer 2	17.4 m ²
Büro	10.9 m ²
Zimmer 1	15.4 m ²
Bad	15.8 m ²
WC	1.8 m ²
Ankleide	13.9 m ²

Total AT	126.2 m ²
----------	----------------------

Total Nettofläche UG-AT	740.0 m ²
-------------------------	----------------------

Total Nettowohnfläche ZW-AT	423.8 m ²
-----------------------------	----------------------

Einfahrt Autoeinstellhalle	64.6 m ²
----------------------------	---------------------

Vorplatz Hauseingang	25.6 m ²
----------------------	---------------------

Weg & Erschliessung zum Haus	39.0 m ²
------------------------------	---------------------

Terrasse EG	94.5 m ²
-------------	---------------------

Pool	47.5 m ²
------	---------------------

Garten Loft	82.3 m ²
-------------	---------------------

Garten EG	66.7 m ²
-----------	---------------------

Terrasse AT	123.9 m ²
-------------	----------------------

Garten AT	141.1 m ²
-----------	----------------------

Total Aussenflächen	685.2 m ²
---------------------	----------------------

Berechnung Kubatur SIA 416

Untergeschoss	1.275.000 m ³
---------------	--------------------------

Zwischengeschoss	875.000 m ³
------------------	------------------------

Erdgeschoss	1.740.000 m ³
-------------	--------------------------

Obergeschoss	780.000 m ³
--------------	------------------------

TOTAL KUBATUR	4.620.000 m³
----------------------	--------------------------------



SEEBERG

Seeberg Services AG
Paradiesgässli 2, 6004 Luzern
T +41 62 834 50 68 / info@sbrg.ch

www.sbrg.ch

